

持続可能な流域社会の実現に向けた政策研究

関連するSDGsの国際目標



環境科学部 環境政策・計画学科 准教授 瀧 健太郎

研究分野 : 流域政策・計画

<http://www.shiga-rivers.com>

流域の水循環と社会システムとの相互関係に着目し、持続可能な流域社会の実現に向けた政策や計画に関する研究を進める。流域政策・計画に関する学問分野の体系化を目指す。

■ 流域の健康診断

洪水災害や渇水などの流域における自然災害のリスクや、社会資本・制度の効果（人為的サービス）、自然の恵み（生態系サービス）を定量的に評価して、流域で顕在化している課題を明らかにする。流域に関わる諸計画や政策のベースとなる客観的根拠を実社会に提案することを目標とする。

■ 川や水辺の自然再生

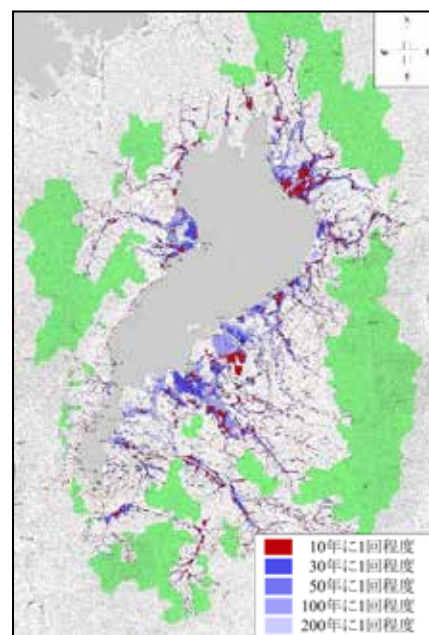
これまで琵琶湖や河川、水路では、治水施設や利水施設が積極的に整備され、流域の安全性や利便性は向上したが、一方で、固有種が減少するなど生態系の劣化が進んだ。そこで、実際に良好な環境が失われた湖辺、河川、水辺を対象に、在来種・固有種の生息・生育環境の再生方法について研究している。

■ 減災型治水システム

地球規模の気候変動の影響により、今後、水害のリスクが増大すると言われている。人間社会が自然と共生し、より激しくなる洪水に備えるには、連続堤防やダムなどの施設整備だけではなく、土地利用やまちづくり、避難体制の充実など、さまざまな対策を総動員する必要がある。さまざまな対策を総動員して、流域全体で被害を最小限にとどめる「減災型治水」のあり方や実現方法について研究している。

■ 川や水辺と社会・暮らしとの関わり

地域のまちなみ、文化、暮らしのありようは、流域の水循環と深い関わりがある。「善く国を治める者は、必ずまず水を治める。」という故事もある。地域の歴史を紐解きながら、かわ歩き、まち歩き、聞き取り調査を通じて、治水/利水/環境/文化などのさまざまな面から、湖や川、水辺と地域社会との相互関係を明らかにし、これからの社会や暮らしのありようを探っている。



床上浸水発生確率図

■ 統合的流域管理

流域の抱えるさまざまな課題を解決していくためには、客観的根拠に基づいた課題設定がなされ、さまざまな主体（国、自治体、民間事業者、NPO、市民・住民など）が連携・協働していく「流域ガバナンス」を機能させていく必要がある。諸外国の事例も参考にしながら、行政区画や部局・部門間の垣根を越えて、流域単位で統合的に政策を進めていくための社会システムのあり方を探っている。

<特許・共同研究等の状況>

総合地球環境学研究所 研究プロジェクト「人口減少時代における気候変動適応としての生態系を活用した防災減災（Eco-DRR）の評価と社会実装」 など